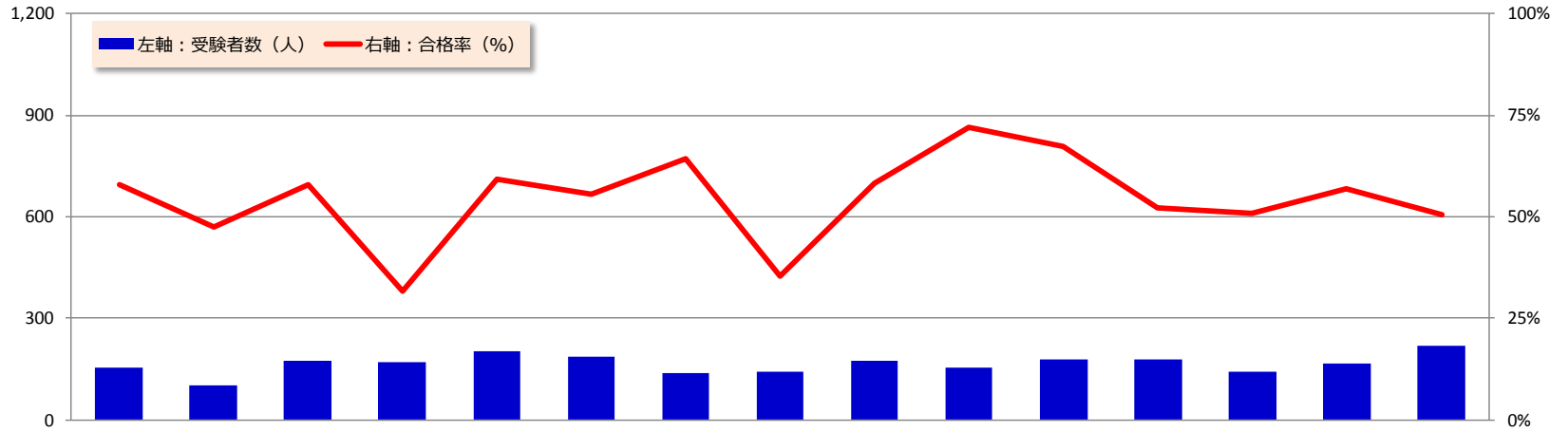


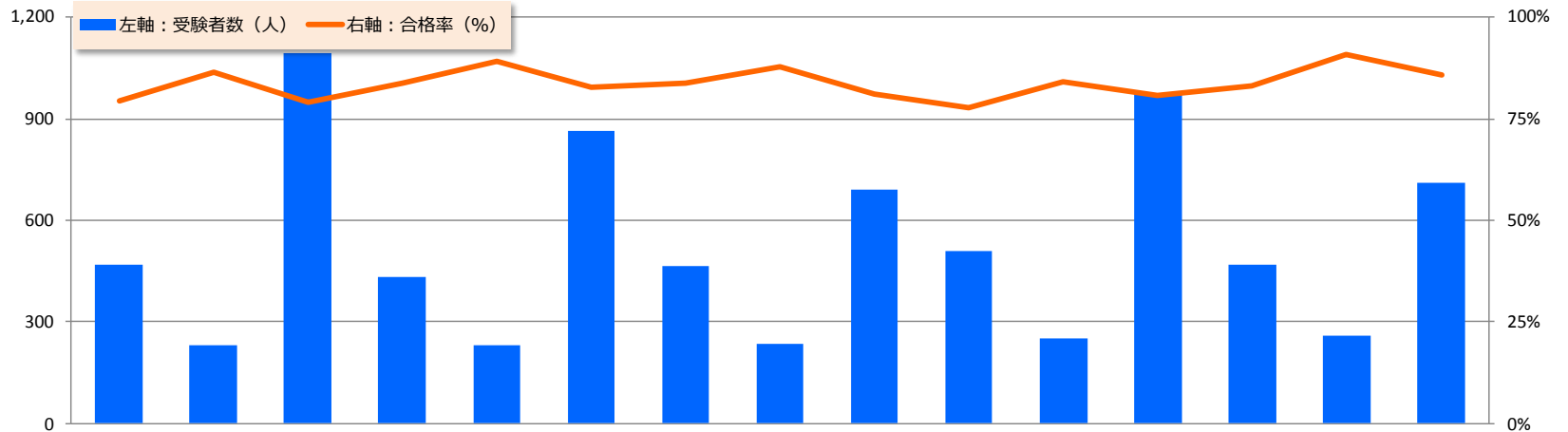
# 海上系特殊無線技士 受験状況【平成24年6月期～平成29年2月期】

## 第一級海上特殊無線技士



	平成24年		平成25年			平成26年			平成27年			平成28年			平成29年
	6月期	10月期	2月期	6月期	10月期	2月期	6月期	10月期	2月期	6月期	10月期	2月期	6月期	10月期	2月期
申請者数	162	130	212	193	223	211	160	159	196	183	205	205	174	196	244
受験者数 - a	154	101	176	170	203	187	140	141	177	154	181	178	144	165	220
合格者数 - b	89	48	102	54	120	104	90	50	103	111	122	93	73	94	111
合格率 (b ÷ a)	58%	48%	58%	32%	59%	56%	64%	35%	58%	72%	67%	52%	51%	57%	50%

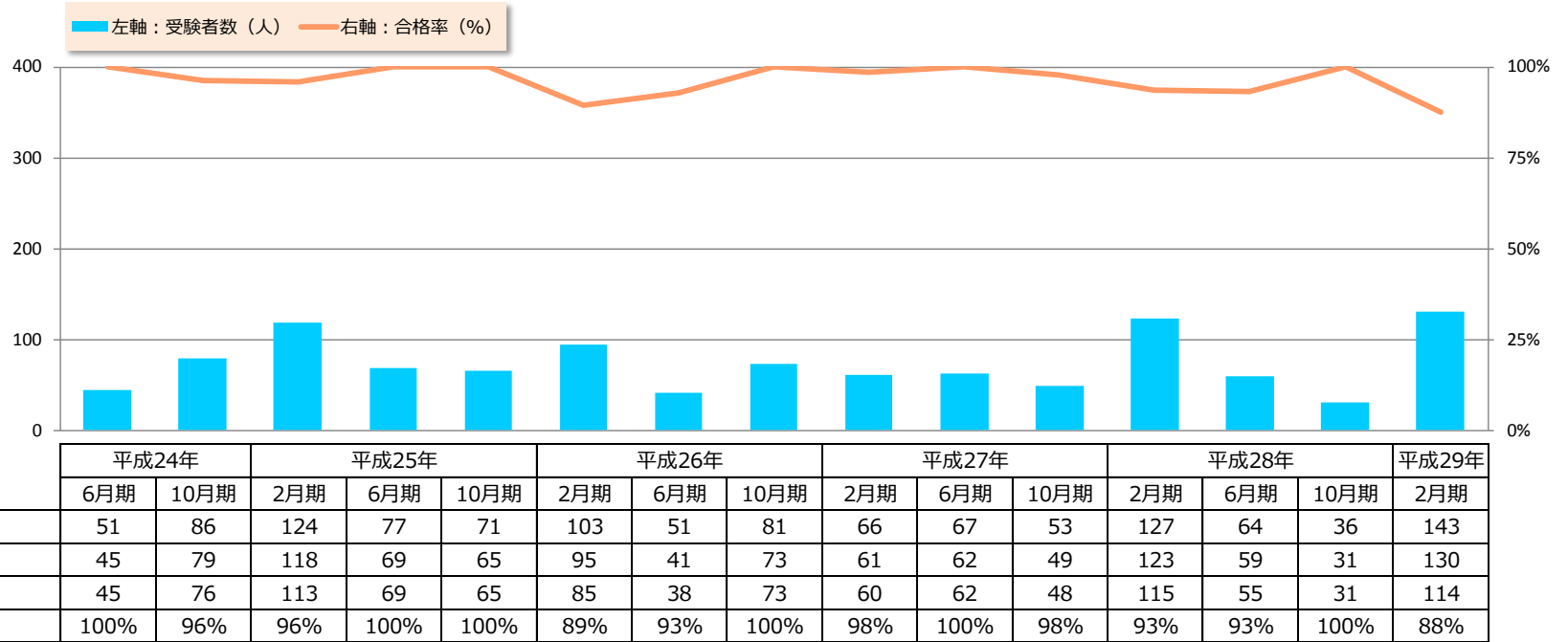
## 第二級海上特殊無線技士



	平成24年		平成25年			平成26年			平成27年			平成28年			平成29年
	6月期	10月期	2月期	6月期	10月期	2月期	6月期	10月期	2月期	6月期	10月期	2月期	6月期	10月期	2月期
申請者数	492	248	1,129	461	251	925	483	257	732	534	271	1,010	491	279	742
受験者数 - a	471	230	1,095	432	230	865	465	236	692	510	252	973	469	261	709
合格者数 - b	374	199	866	362	205	716	390	207	562	397	212	786	390	237	607
合格率 (b ÷ a)	79%	87%	79%	84%	89%	83%	84%	88%	81%	78%	84%	81%	83%	91%	86%

# 海上系特殊無線技士 受験状況【平成24年6月期～平成29年2月期】

## 第三級海上特殊無線技士



## レーダー級海上特殊無線技士

